

DÉTAIL TYPE D'UNE FOSSE À NEIGE



PLAQUES EN ACIER
1/16" (1.6mm)

Voir aussi les plans P-01 et P-02 normalisés

CHUTE DE NEIGE

FILTRE A AIR



Barre d'armature 3/4" (19mm)

PLAQUE D'ACIER min. 3/4" (19mm) D'ÉPAIS, EN GALVANISÉ OU INOX, POUR PASSAGE DE LA SURFACEUSE

4 x PENTURES ET PLUS, INOX 316, 3/8" (9.5mm) D'ÉPAISSEUR

2 x VERINS HYDRAULIQUES, ACCESSOIRES EN INOX 316

Grillage en acier galvanisé à chaud, construction soudée, trois sections couvrants l'ouverture, composées de barres d'armature pour le béton 3/4" (19mm) Ø, maillage 12" x 12" (300X300mm). Le but est de retenir le travailleur, s'il tombe sur la grille.

Ne pas utiliser des barres d'acier plat, car la neige gèle plus facilement sur la grille, lorsque la surfaceuse déverse dans la fosse.

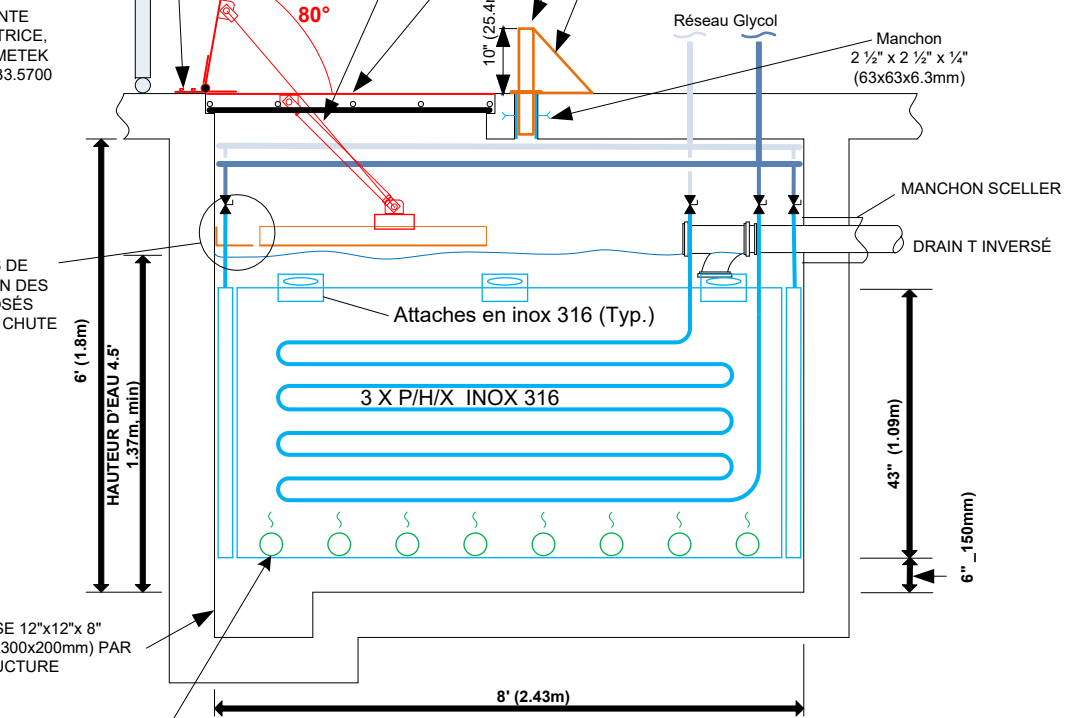
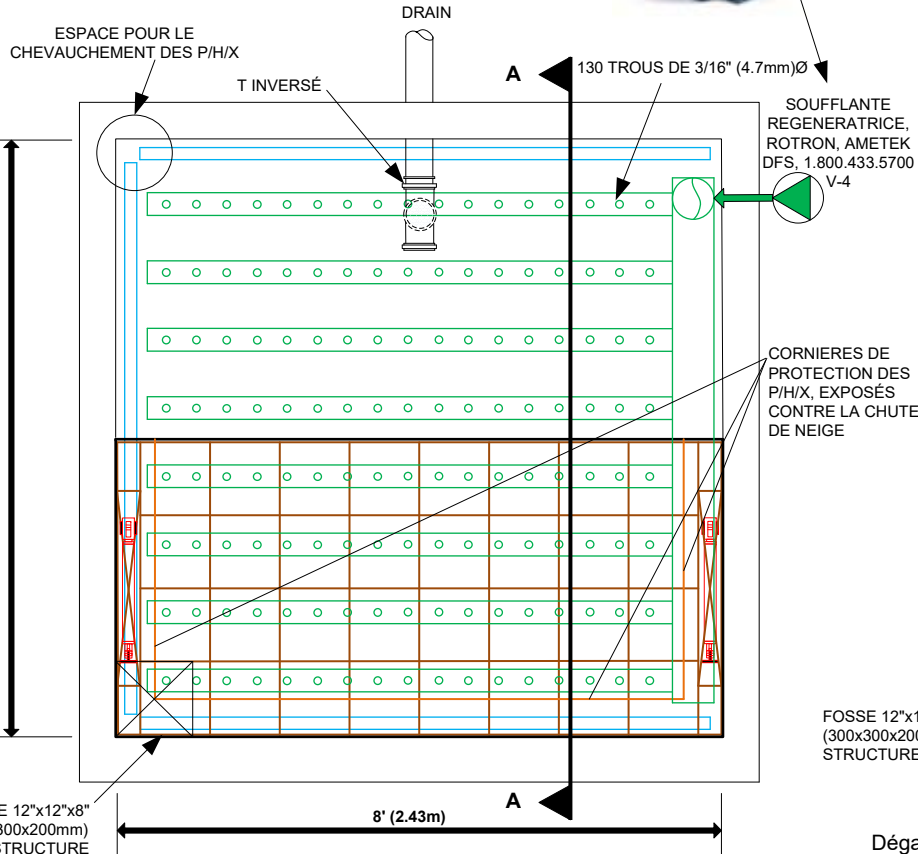


Porte de garage

PLAQUE D'ACIER

Butée en acier galvanisé 2" x 2" x 1/4" (50x50x6.3mm)

Butée en angle, pour les roues de la surfaceuse (espacement 54" (1.37m) c/c)



Dégager le diffuseur, au dessus de la fosse 12"x12" (300x300mm)

COUPE A-A

Original: N. JOOSUB & C. DUMAS © Fev. 2017
Rev: 20211123 © 2021 Claude Dumas